

女性の職域拡大を目的に

# 職場の環境整備を 応援します！

都内  
中小企業向け  
助成金  
最大500万円

## 女性の活躍推進コース

技術職や営業職の女性を増やしたいが、  
女性のための専用設備がない…。

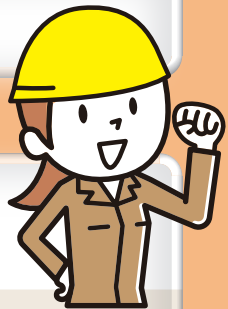


女性専用トイレ・更衣室・  
休憩室の整備

職場環境を整備し、積極的に女性を採用することで、職  
域拡大につなげよう！

例) 男女共用トイレを女性専用トイレに整備 等

女性の工事作業員を増やしたいが、  
応募をかけても採用にいたらない…。



女性専用仮眠室・  
シャワー室の整備

女性が働きやすい魅力ある職場環境にすることで  
応募を増やし、採用につなげよう！

※仮眠室・シャワー室は、業務上必要な場合のみ可

助成対象	助成対象費用の例	助成金上限・助成率
<p>女性の新規採用・職域拡大を目的とし た設備等の職場環境の整備</p> <p>※女性が少ない職種に新規に採用計画 がある都内中小企業が対象</p>	<ul style="list-style-type: none"> <li>●トイレ ●更衣室 ●休憩室 ●シャワー室</li> <li>●ベビールーム (子ども連れで出勤した場合の 授乳・オムツ替えなどのスペース)</li> <li>●ロッカー (原則、女性更衣室に設置) ●仮眠室</li> <li>●工事現場に設置される仮設トイレ等の整備費用</li> </ul>	<p>限度額 <b>500万円</b> (助成率2/3)</p>

【助成対象事業者】

常時雇用する労働者が2名以上かつ300名以下で都内に本社または事業所を置く中小企業等。 ※他要件あり

## 助成金申請受付

申請書類提出 電話予約期間	平成31年4月22日(月)～令和2年3月24日(火)まで
申請書類提出期間	平成31年4月22日(月)～令和2年3月31日(火)まで
申請受付方法	事前に来所日を電話予約(必要)の上、申請書類一式をご持参のうえ下記へ提出してください
助成対象期間	支給決定日以後、令和3年3月末日まで

申請書類受付・  
お問い合わせ先

公益財団法人 東京しごと財団 雇用環境整備課

〒101-0065 東京都千代田区西神田3-2-1 住友不動産千代田ファーストビル南館5階

TEL:03-5211-2397 【受付時間:平日9:00～17:00(12:00～13:00を除く)】



募集要項・申請様式は右記ホームページからダウンロード可。 <https://www.shigotozaidan.or.jp/koyo-kankyo/>